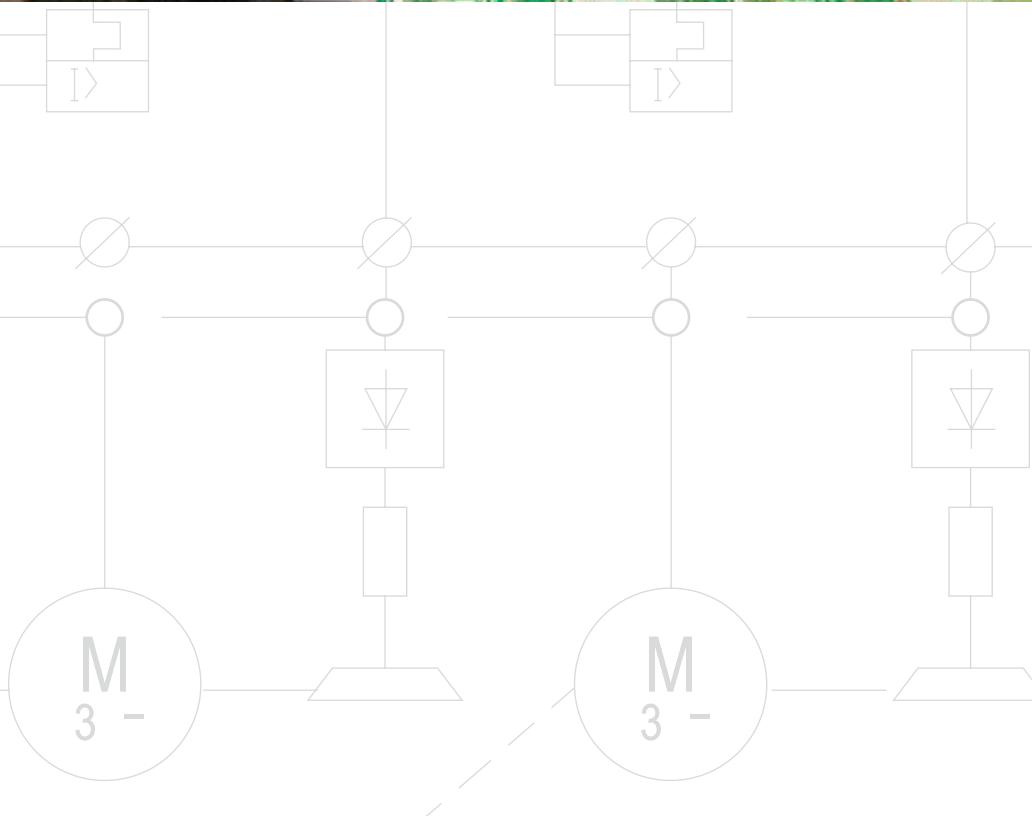
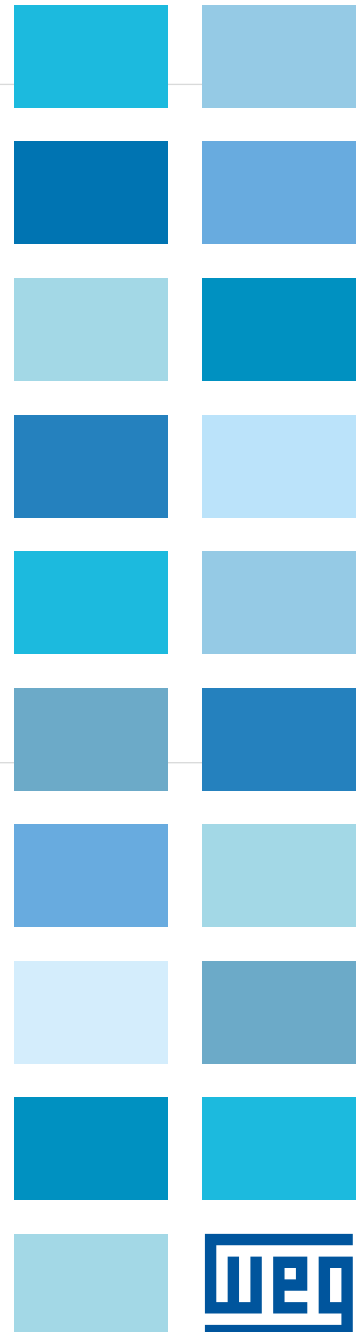
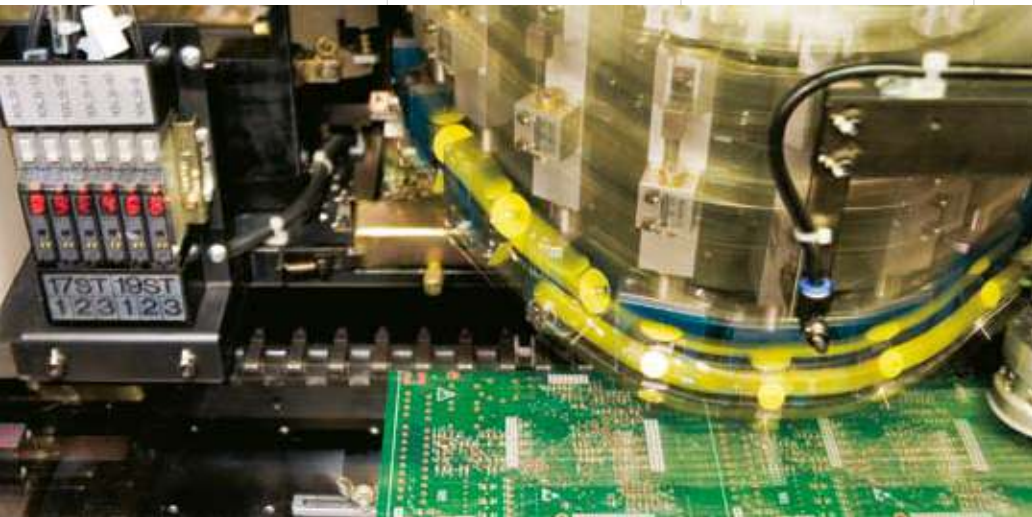


Automatización

Drives & Controls



Partida y protección de motores

Contadores y Relés de Sobrecarga

- Línea completa (7 hasta 800A / AC-3)
- Contactores tripolares y tetrapolares (hasta CWM 25)
- Montaje rápido en riel DIN35 mm
- Montaje directo a los relés de sobrecarga
- Relés de sobrecarga con sensibilidad a falla de fase conforme norma IEC60947-4-1
- Posibilidad de instalación de los relés separados de los contactores a través de bases de fijación individuales



Accesorios y Piezas de Reposición

- Mismos accesorios para contactores de 9 a 105A (línea modular)
- Bobinas con 4 terminales hasta 40A y 3 terminales hasta 105A
- Bobinas disponibles en CA (50Hz, 60Hz y 50/60Hz) y CC



Minicontactor CWC

- Maniobra en régimen AC-3 hasta 25A
- Líneas con mando CA y CC con las mismas dimensiones
- Permite funcionamiento en Régimen AC-4
- Bobina de bajo consumo en corriente continua.



Barras "Easy Connection"

- Barras para arranques estrella-triángulo hasta 60HP en 220V y 125HP en 380/440V
- Barras para arranques inversores hasta 30HP en 220V y 50HP en 380/440V
- Barras de interconexión para arranques estrella-triángulo e inversora con rápido tiempo de montaje y minimización del espacio





Guardamotor MPW

- Solución para protección del circuito eléctrico y arranque/protección de motores hasta 40HP a 220V y 75HP a 380/400V
- Disparador térmico ajustable para la protección del motor contra sobrecarga, dotado de mecanismo diferencial con sensibilidad a falla de fase, conforme a norma IEC 60947-4-1,
- Disparador magnético (protección de cortocircuito) fijo a $12 \times I_n$
- Alta capacidad de interrupción



Terminales tipo Tornillo – Línea BTWP

- Línea completa de 2,5 a 240mm²
- Entrada de los cables con formato cónico para facilitar la inserción



Terminales con Resorte – Línea BTWM

- Línea de 2,5 a 10mm²
- Resorte de acero inoxidable
- Presión de contacto uniforme



Interruptor Abierto ABW

Switching and protection for electrical circuits

- Solución completa para protección de circuitos eléctricos de alta potencia
- Corrientes nominales hasta 5000 A
- Disponibles en dos versiones: fijos y extraíbles
- Alta capacidad de interrupción de cortocircuito
- Unidad de protección electrónica
- Completa línea de accesorios



Convertidores de Frecuencia

Los convertidores de frecuencia WEG involucran la más avanzada tecnología mundial para variación de velocidad.

CFW08

- Potencia: 0.25 a 20HP (0.18 a 15kW)
- Tensión: 200...240V y 380...480V
- Control V/F (escalar) o vectorial sensorless
- Modulación PWM senoidal – Space Vector Modulation
- Filtros EMC (incorporados)
- Comunicación Modbus RTU (incorporada), CANopen, Device Net y Profibus DP (opcional)
- Regulador PID
- Control con DSP
- IHM remota



CFW08

CFW09

- Potencia: 1.5 a 1500HP (1.1 a 250kW)
- Tensión: 200...240V, 380...480V y 500...600/690V
- Control vectorial sensorless
- Control V/F (escalar) o vectorial con encoder
- Optimal Braking
- Microcontrolador RiSC 32 bits
- Convertidor regenerativo
- Filtros EMC (opcional)
- Comunicación Fielbus: Profibus-DP (opcional), DeviceNet (opcional), DeviceNet Drive Profile (opcional), METASYS N2 Johnson Controls (opcional) y Modbus RTU (incorporado);
- Grado de protección IP20 hasta 500HP (315kW)
- Tarjeta con funciones de CLP y control de posición
- Función de flujo óptimo – una solución para cargas de par constante, dispensando el uso del motor con ventilación independiente o sobredimensionamiento



CFW09

CFW10

- Potencia: 0.25 a 5HP (0.18 hasta 2.2KW)
- Tensión: 110...127V y 200...240V
- Tensión de salida: 200...240V
- Alimentación monofásica y trifásica
- Modulación PWM senoidal – Modulación Space Vector
- Módulos IGBT de última generación y electrónica con componentes SMD
- Control DSP
- Dimensiones compactas, instalación y operación sencilla
- Potenciómetro para ajuste de velocidad



CFW10

CFW11

- Potencia: 1 a 60HP
- Tensión: 220...240V, 380...480V
- Interfaz Hombre Máquina – IHM – con pantalla gráfica, backlight y teclas anatómicas
- Filosofía conecte y use
- Conexión USB
- Tarjeta de memoria incorporado
- Grande variedad de accesorios de control: o Tarjeta de expansión I/Os (digitales y analógicas), tarjeta de encoder y tarjetas de comunicación, tarjeta con función de CLP y control de posición
- Comunicación: o Profibus, DeviceNet, CANopen, Ethernet/ IP, Modbus RTU (opcional)
- Control Térmico Inteligente
- Protección con indicación de fallas y alarmas
- Dimensionamiento con régimen de sobrecarga normal y pesada



CFW11

Certificación



Arrancadores Suaves

Los arrancadores suaves WEG, microprocesados y totalmente digitales, fueron proyectados para suministrar un óptimo rendimiento en el arranque y parada de motores. La consola permite fácil ajuste de parámetros facilitando la puesta en marcha y la operación.

SSW05

- Potencia: 0.75 a 75HP (0.55 a 55kW)
- Tensión: 220 a 575V
- By-pass incorporado
- Control con DSP
- IHM remota (opcional)
- Protecciones del motor incorporadas
- Regulador PID
- Control DSP
- Temperatura ambiente hasta 55°C (131°F)



SSW06

- Potencia: 30 a 2650 HP (22 a 1950kW)
- Tensión: 220 a 575V
- By-pass incorporado
- IHM extraíble con pantalla doble (LED/LCD)
- Función "Kick-Start" para arranques con elevada fricción estático
- Función "pump control" para control inteligente de sistemas de bombeo
- Totalmente digital / Microcontrolador RISC 32 bits
- Protecciones de motor incorporadas
- Operación en ambientes hasta 55°C (131°F)



SSW07

- Potencia: 6 a 200HP
- Tensión: 220 a 575V
- By-pass incorporado
- Filtro EMC incorporado
- Elevado régimen de arranques
- Control total en las tres fases
- Protección del motor y de arrancador incorporada
- Función programable de "Kick Start" para arranques con elevada fricción estático
- IHM remota
- Producto muy compacto
- Apto a operar en 55°C sin derating



Certificación



Partida y protección de motores

Temporizadores y Protectores Electrónicos

- Temporizadores RTW hasta 30min con 9 funciones de temporización
- Nuevos protectores electrónicos contra fallo de fase RPW FF, secuencia de fase RPW SF y fallo y secuencia de fase en un solo producto RPW FSF y mínima y máxima tensión RPW SS.
- Nuevo RTW Multi-temporización y multi-tensión
- Nuevo relé de níquel - RNW



Comando y Señalización

- Bloque de iluminación con LED integrado
- De acuerdo con IEC/EN 60947-5-1
- Sistema de montaje rápido y fácil
- Grado de protección IP66



Arrancadores Directos

- Arranques directos trifásicos en caja termoplástica hasta 40HP a 230V y 75HP a 380/440V y arranques directos monofásicos
- Arranques estrella triángulo en caja termoplástica hasta 25HP a 220V y 40HP a 380V
- Arranques estrella triángulo, compensadoras y serie paralelo en caja metálica a partir de 15HP



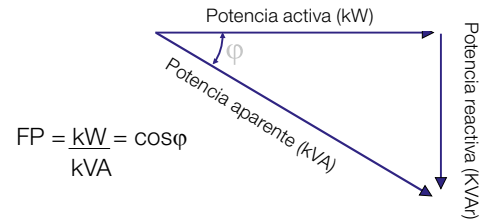
Corrección del factor de potencia

factor de potencia

factor de eficiencia energética

En una red trifásica, tres parámetros resumen la instalación eléctrica:

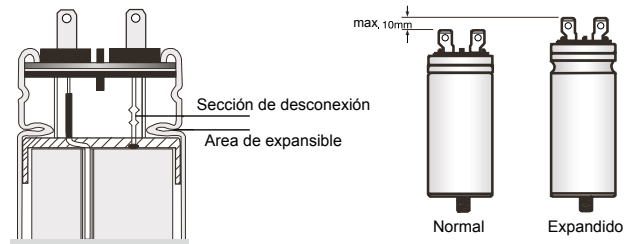
- Potencia activa: kW (genera trabajo)
- Potencia reactiva: kvar (crea el campo magnético)
- Potencia aparente: kVA (potencia total consumida)



Cuanto más kvar circulan por la red y trafo/generador, más son los kVA consumidos y menor es el factor de potencia

Capacitores WEG para corrección del factor de potencia

- Bobinas producidas con filme de polipropileno metalizado, auto regenerativo y con dieléctrico seco
- Resistencias de descarga incorporadas en las unidades trifásicas, módulos y bancos
- Pérdidas dieléctricas menores que 0,4W/Kvar
- Montaje vertical u horizontal
- Fabricados en 50 y 60Hz y de acuerdo con las normas IEC 60831/1-2 y VDE 560/4
- Auto regenerativo
- Dispositivo de protección anti explosión

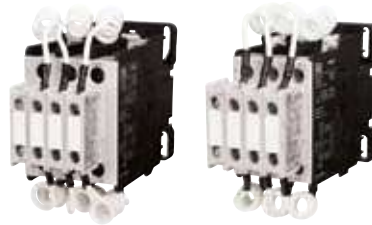


Corrección del factor de potencia



UCW (Unidad Capacitiva Trifásica)

- Las unidades UCW, san fabricadas con film de polipropileno metalizado autogenerativo se utilizan para la corrección del factor de potencia en las instalaciones eléctricas.
0,83 a 3,33kVAr en 220V
0,83 a 6,67kVAr en 380/440/480V



Contactores para Maniobra de Capacitores

- Disponible para banco de capacitores hasta 50kVAr / 380V
- Línea de accesorios modulares comunes a línea CWM
- Indicado en todas las aplicaciones de maniobras de capacitores



MCW (Módulo Capacitor Trifásico)

- Potencias hasta 60kVAr en 220/380/440/480V
- Unidades capacitivas monofásicas conectadas en triángulo
- Resistores de descarga incorporados
- Se puede asociar hasta 4 módulos a través de barras de interconexión



BCW y BCW-P (Banco de capacitores trifásicos)

- Potencias hasta 75kVAr en 380V
- Capacitores conectados en la configuración delta
- Poseen protección general con fusibles "NH" o interruptores
- Relé temporizador electrónico que protege los capacitores en la reenergización



UCW-T (Unidad Capacitiva Trifásica)

- Ideal para corrección localizada/ individual de motores:
0,5 a 15kVAr en 220V
0,5 a 25kVAr en 380/440/480V
- Resistores de descarga incorporados internamente
- Capa de protección para conexiones
- Terminales tipo fase-on y fenda philips



Capacitores de Polipropileno Metalizado para Motores e Iluminación

- Línea CMRW se destinan a utilización en motores monofásicos de capacitores
- CILW y CLAW para reactores y lámparas fluorescentes que garantizan:
- Alta confiabilidad
- Auto regenerativo
- Bajas pérdidas
- Volumen reducido



Sistemas de Automatización



Servoconvertidores

- Corriente nominal:
4, 8, 24 y 30A
(220 / 230V, 380/400V)
- Par (torque): 1,5 a 50 Nm
- Control en modo posicionamiento/
velocidad / par
- Simulador de encoder incorporado
de 1 a 4096 ppr
- Referencia analógica de velocidad en
14 bits
- Redes CANopen, Modbus RTU y
DeviceNet (incorporados)
- Profibus DP (opcional)
- Microcontrolador tipo RISC 32 bits
- Comunicación Serial RS-232
(incorporado) y RS-485 (opcional)
- Ciclo Automático con 10
posicionamientos vía parámetros
- Tarjeta de posicionamiento (opcional)
- Interfaz Remota (opcional)



Servomotores

- FCEM sinusoidal
- Grado de protección IP55
- Brushless (sin escobillas)
- Realimentación por resolver
- Baja inercia
- Bajo mantenimiento
- Respuesta dinámica rápida
- Bajo nivel de ruido y de vibración



Softwares WEG en Automatización Industrial

Este software tiene la finalidad de ayudar en el dimensionamiento y en la especificación de los arrancadores estáticos WEG.

Principales Funciones y ventajas de la aplicación:

- Utiliza el banco de datos de los motores WEG auxiliando en el llenado de los datos;
- Posee como opción de dimensionado las principales aplicaciones con sus respectivas características para auxiliar en el llenado de los datos;
- Permite dimensionar el arrancador considerando las más diversas condiciones de arranque;

Certificación



Sistemas de Automatización

Mando y Señalización



Capacitores para corrección del factor de potencia



Contactores y relés de sobrecarga



Guardamotor



Temporizadores y protectores electrónicos



Arranadores estáticos



Convertidores de frecuencia de baja tensión de 0.18 hasta 1100kW



Arranadores Suaves de 0.5 hasta 1950kW



Servomotores y servoconvertidores CA Par de 1,6 hasta 50Nm



Modular Drive de 400 hasta 1600kW



Paneles de baja tensión



Convertidor de frecuencia de media tensión De 400 hasta 3312kW



Sucursales WEG en el Mundo

ARGENTINA

WEG EQUIPAMIENTOS
ELECTRICOS S.A.
(Headquarters San
Francisco-Cordoba)
Sgo. Pampiglione 4849
Parque Industrial San Francisco
2400 - San Francisco
Phone(s): +54 (3564) 421484
Fax: +54 (3564) 421459
wegee@weg.com.ar
www.weg.com.ar

AUSTRALIA

WEG AUSTRALIA PTY. LTD.
3 Dalmore Drive
Carribean Park Industrial Estate
Scoresby VIC 3179 - Melbourne
Phone(s): 61 (3) 9765 4600
Fax: 61 (3) 9753 2088
sales@weg.com.au
waa.weg.com.br

BELGICA

WEG EUROPE S.A.
Rue de l'Industrie 30 D,
1400 Nivelles
Phone(s): + 32 (67) 88-8420
Fax: + 32 (67) 84-1748
info@wegeurope.be
www.wegeurope.be

CHILE

WEG CHILE S.A.
Los Canteros 8600
La Reina - Santiago
Phone(s): (56-2) 784 8900
Fax: (56-2) 784 8950
wegchile@weg.net
www.wegchile.cl

CHINA

WEG (NANTONG) ELECTRIC
MOTOR MANUFACTURING Co., Ltd.
No. 128 - Xinkai Nan Road,
Nantong Economic and
Technological Development Area
Jiangsu Province, China PC226010
Phone(s): 86 513 8598 9329
Fax: 86 513 8592 1310
www.wegchina.com

COLOMBIA

WEG COLOMBIA LTDA
Calle 46A N82 - 54
Porteria II - Bodega 7 - San
Cayetano II - Bogotá
Phone(s): (57 1) 416 0166
Fax: (57 1) 416 2077
wegcolombia@weg.com.co
www.weg.com.co

FRANCIA

WEG FRANCE SAS
ZI de Chenes - Le Loup
13 Rue du Morellon - BP 738
38297 Saint Quentin Fallavier
Phone(s): +33 (0) 4 74 99 11 35
Fax: +33 (0) 4 74 99 11 44
services@wegfrance.fr
www.wegfrance.fr

ALEMANIA

WEG GERMANY GmbH
Alfred-Nobel-Str. 7-9
D-50226 Frechen
Phone(s): +49 (2234) 9 5353-0
Fax: +49 (2234) 9 5353-10
info@weg-germany.de
wg.weg.com.br

INDIA

WEG Electric (India) Pvt. Ltd.
#38, Ground Floor, 1st Main
Road, Lower Palace Orchards,
Bangalore - 560 003
Phone(s): +91-80-4128 2007
+91-80-4128 2006
Fax: +91-80-2336 7624
weg-india@weg.net
www.wegindia.com

ITALIA

WEG ITALIA S.R.L.
V.le Brianza 20 - 20092 - Cinisello
Balsamo - Milano
Phone(s): (39) 02 6129-3535
Fax: (39) 02 6601-3738
info@wegitalia.com
wit.weg.com.br

JAPON

WEG ELECTRIC MOTORS
JAPAN CO., LTD.
Matsumoto Bldg. 2F, 3-23-7
Kamata, Ohta-ku,
Tokyo, Japan 144-0052
Phone(s): (81) 3 3736-2998
Fax: (81) 3 3736-2995
motor@weg.co.jp
wj.weg.com.br

MEXICO

WEG MEXICO, S.A. DE C.V.
Carretera Jorobas-Tula Km. 3.5,
Manzana 5, Lote 1
Fraccionamiento Parque
Industrial - Huehuetoca,
Estado de México - C.P. 54680
Phone(s): + 52 (55) 5321 4275
Fax: + 52 (55) 5321 4262
wegmex@weg.com.mx
www.weg.com.mx

PAISES BAJOS

WEG NETHERLANDS
Sales Office of
WEG Europe S.A.
Keulenstraat 4E
7418 ET Deventer
Phone(s): +31 (0) 570-620550
Fax: +31 (0) 570-620560
info@weg-netherlands.nl
www.weg-netherlands.nl

PORTUGAL

WEG EURO - INDÚSTRIA
ELÉCTRICA, S.A.
Rua Eng. Frederico Ulrich
Apartado 6074
4476-908 - Maia
Phone(s): +351 229 477 705
Fax: +351 229 477 792
sales-wpt@weg.net
www.weg.net

RUSSIA

WEG RUSSIA
17, Pochainskaya Str.
Nizhny Novgorod
603001 - Russia
Phone(s): +7-831-2780424
Fax: +7-831-2780425

ESPAÑA

WEG IBERIA S.A.
Poligono Industrial
Miralrio C/ Ebanistas, 8
28891 - Velilla de
San Antonio - Madrid
Phone(s): (34) 916 553 008
Fax: (34) 916 553 058
wegiberia@wegiberia.es
www.wegiberia.es

SINGAPUR

WEG SINGAPORE PTE LTD
159, Kampong Ampat,
#06-02A KA PLACE.
Singapore 368328.
Phone(s): +65 6858 9081
Fax: +65 6858 1081
wegsg@weg.net
www.weg.com.sg

SUECIA

WEG SCANDINAVIA AB
Box 10196
Verkstadgatan 9
434 22 Kungsbacka
Phone(s): (46) 300 73400
Fax: (46) 300 70264
info@weg.se
www.weg.se

REINO UNIDO

WEG ELECTRIC
MOTORS (U.K.) LTD.
28/29 Walkers Road
Manorside Industrial Estate
North Moons Moat - Redditch
Worcestershire B98 9HE
Phone(s): 44 (01527) 596-748
Fax: 44 (01527) 591-133
wegsales@wegelectricmotors.co.uk
wuk.weg.com.br

EMIRATOS ARABES UNIDOS

WEG MIDDLE EAST FZE
JAFZA - JEBEL ALI FREE ZONE
Tower 18, 19th Floor,
Office LB181905
Dubai - United Arab Emirates
giovanik@weg.net

ESTADOS UNIDOS

WEG ELECTRIC
MOTORS CORP.
1327 Northbrook Parkway,
Suite 490
Suwanee 30024
Phone(s): 1-770-338-5656
Fax: 1-770-338-1632
www.wegelectric.com

VENEZUELA

WEG INDUSTRIAS
VENEZUELA C.A.
Parcela T-4-A Transversal 9 Urb.
Industrial Carabobo Catastral
79-101 Edf. ELIMECA Loc.
ELIMECA, Zona Postal 2003,
Valencia, Edo. Carabobo
Phone(s): 58 (241) 838 9239
Fax: 58 (241) 838 9239
weg-wve@weg.com.ve
www.weg.com.br



WEG Equipamentos Elétricos S.A.
Divisão Internacional
Av. Prefeito Waldemar Grubba, 3000
89256-900 - Jaraguá do Sul - SC - Brasil
Teléfono: 55 (47) 3276-4002
Fax: 55 (47) 3276-4060
www.weg.net



806.01/052008 - Los valores demostrados pueden ser cambiados sin aviso previo. La información es de referencia solamente.